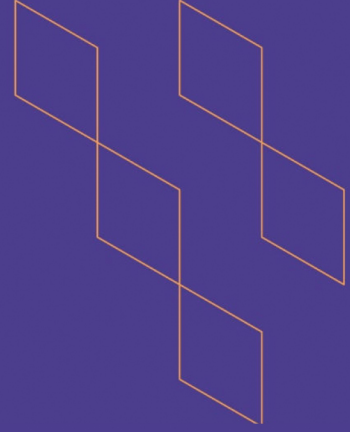




توصيف المقرر الدراسي

(بكالوريوس)



اسم المقرر: استوديو التصميم الداخلي (سياحي)
رمز المقرر: 26457 دخل
البرنامج: التصميم الداخلي
القسم العلمي: الدراسات الفنية
الكلية: الآداب والفنون
المؤسسة: جامعة بيشة
نسخة التوصيف: 2
تاريخ آخر مراجعة: 1445/5/15



جدول المحتويات

- 3..... أ. معلومات عامة عن المقرر الدراسي:
- 4..... ب. نواتج التعلم للمقرر واستراتيجيات تدريسها وطرق تقييمها:
- 5..... ج. موضوعات المقرر
- 6..... د. أنشطة تقييم الطلبة
- 6..... هـ. مصادر التعلم والمرافق:
- 6..... و. تقويم جودة المقرر:
- 7..... ز. اعتماد التوصيف:



أ. معلومات عامة عن المقرر الدراسي:

1. التعريف بالمقرر الدراسي

1. الساعات المعتمدة: 2 ساعة معتمدة عملي

2. نوع المقرر

أ	<input type="checkbox"/> متطلب جامعة	<input type="checkbox"/> متطلب كلية	<input checked="" type="checkbox"/> متطلب تخصص	<input type="checkbox"/> متطلب مسار	<input type="checkbox"/> أخرى
ب	<input checked="" type="checkbox"/> إجباري	<input type="checkbox"/> اختياري			

3. السنة / المستوى الذي يقدم فيه المقرر: (الرابعة / المستوى الدراسي: السابع)

4. الوصف العام للمقرر

يتضمن المقرر تدريب الطالبة على التصميم الداخلي للحيز السياحي بأنواعه المختلفة كالفنادق والمنتجعات السياحية والمعارض والمطاعم وصالات الترفيه بحيث يتم تعريف الطالبة بالمفردات المختلفة لهذه الحيزات السياحية ومتطلباتها النفسية والمادية. ويتم التركيز في هذا المقرر على تطبيق معظم المهارات والمعارف التي تلقتها الطالبة للخروج بتصميم داخلي متكامل.

5- المتطلبات السابقة لهذا المقرر (إن وجدت)

26355 دخل

6- المتطلبات المتزامنة مع هذا المقرر (إن وجدت)

لا يوجد

7. الهدف الرئيس للمقرر

في نهاية المقرر تكون الطالبة قد اكتسبت المعارف والمهارات والاتجاهات اللازمة لإتقان استوديو التصميم الداخلي 4 السياحي بأنواعه ومعاييرہ والاسس التصميمية له.

2. نمط التعليم (اختر كل ما ينطبق)

م	نمط التعليم	عدد الساعات التدريسية	النسبة
1	تعليم تقليدي	2	100%
2	التعليم الإلكتروني		
3	التعليم المدمج • التعليم التقليدي • التعليم الإلكتروني		

م	نمط التعليم	عدد الساعات التدريسية	النسبة
4	التعليم عن بعد		

3. الساعات التدريسية (على مستوى الفصل الدراسي)

م	النشاط	ساعات التعلم	النسبة
1	محاضرات		
2	معمل أو إستوديو	30	%100
3	ميداني		
4	دروس إضافية		
5	أخرى		
	الإجمالي	30	%100

ب. نواتج التعلم للمقرر واستراتيجيات تدريسها وطرق تقييمها:

الرمز	نواتج التعلم	رمز نتائج التعلم المرتبط بالبرنامج	استراتيجيات التدريس	طرق التقييم
1.0	المعرفة والفهم			
1.1	تعرف الأسس التصميمية للمنشآت السياحية	4ع	المحاضرة المناقشة والحوار	الاختبار النظري
1.2	تعدد المتطلبات الوظيفية السياحية ومدى تأثيرها على تصميم الفراغات الداخلية من حيث اختيار عناصر التصميم الأساسية (الأسقف - الأرضيات- الحوائط- النوافذ- الأثاث) وعناصر التصميم المؤثرة (اللون-الخامات- الإضاءة).	4ع	المحاضرة المناقشة والحوار	الاختبار النظري
1.3	تحدد معايير التصميم الداخلي للمنشآت السياحية، وأهم الاحتياجات الإنسانية، والثقافية، والتكنولوجية، والبيئية.	4ع	المحاضرة المناقشة والحوار	الاختبار النظري
2.0	المهارات			
2.1	تطبق مراحل إعداد المشروعات التصميمية للمنشآت السياحية	4م	التطبيق العملي	التكليفات+الاختبار العملي
2.2	تستخرج العيوب المعمارية للمنشآت السياحية وعدم توافق مساحة الفراغ مع النشاط	4م	التطبيق العملي	التكليفات+الاختبار العملي

الرمز	نواتج التعلم	رمز ناتج التعلم المرتبط بالبرنامج	استراتيجيات التدريس	طرق التقييم
	المزاوول فيه، وتتقن إيجاد الحلول التصميمية لتأثير هذا الفراغ الداخلي			
2.3	تتقن اختيار وحدات التأثير المناسبة للفراغ السياحي، وإيجاد العلاقة التكاملية، والربط بين وحدات التأثير وعناصر الفراغ المحيط.	4م	التطبيق العملي	التكليفات+الاختبار العملي
3.0	القيم والاستقلالية والمسؤولية			
3.1	العمل بفاعلية كعضو او قائد لفريق اثناء المشاركة في أنشطة البرنامج	2ق	التعلم التعاوني	بطاقة ملاحظة
3.2	التمثل بالقيم الإسلامية والنزاهة والاخلاقيات المهنية والأكاديمية	1ق	التعلم التعاوني	بطاقة ملاحظة

ج. موضوعات المقرر

م	قائمة الموضوعات	الساعات التدريسية المتوقعة
1	مقدمة عامه عن المنشآت السياحية وشرح دراسة أنواع التصميم السياحي.	3
2	وكيفية تطبيق أنواع التصميم السياحي داخل المساحات الداخلية مع تحقيق جودة الأداء الوظيفي والشكل الجمالي.	3
3.	شرح لنموذج من المنشآت السياحية وكيفية تصميمها داخليا لتحقيق المتطلبات الوظيفية للنشاط السياحي والمتطلبات الجمالية للراحة . مع مراعاة طرق وأساليب الإخراج التصميمي للمشروع.	3
4	معايير التصميم الداخلي النموذجي للمبنى السياحي من خلال الدراسات الانثروبومترية والأرجنومترية المتخصصة في المنشآت السياحية.	3
5	معايير اختيار الألوان وتوزيع الإضاءة بالمنشآت السياحية.	3
6	أساليب التعبير عن الفكر التصميمي لتأثير الوحدات السياحية.	3
7	تأثير وإخراج المسقط الأفقي.	3
8	أساليب التعبير عن الفكر التصميمي لتأثير الوحدات السياحية.	3
9	اكتشاف العيوب المعمارية للمنشآت السياحية وعدم توافق مساحة الفراغ مع النشاط المزاوول فيه، ومحاولة إيجاد حلول تصميمية لتأثير الفراغ.	3
10	تسليم المشروع.	3
	المجموع	30

د. أنشطة تقييم الطلبة

م	أنشطة التقييم	توقيت التقييم (بالأسبوع)	النسبة من إجمالي درجة التقييم
1	مشاركة ومتابعة	علي مدار الفصل الدراسي	5%
2	أنشطة + واجبات	علي مدار الفصل الدراسي	10%
3	عملي تطبيقي (مشاريع)	علي مدار الفصل الدراسي	35%
4	امتحان نهائي	الأسبوع الرابع عشر	50%

أنشطة التقييم (اختبار تحريري، شفهي، عرض تقديمي، مشروع جماعي، ورقة عمل وغيره).

هـ. مصادر التعلم والمرافق:

1. قائمة المراجع ومصادر التعلم:

سامي عبد القادر (الأستاذ) - طارق البديري (الأستاذ) - "التجهيزات في صناعة الفنادق" - مكتبة مدبولي - الطبعة الأولى - القاهرة .	المراجع الرئيس للمقرر
ماهر عبد العزيز توفيق (الأستاذ) - "مبادئ إدارة الفنادق" - دار زهران للنشر والتوزيع - عُمان / الأردن	المراجع المساندة
	المصادر الإلكترونية
أخرى الأسطوانات المدمجة التي تحتوي على طرق وأساليب التصميم الداخلي للمنشأة السياحية مختلفة .	أخرى

2. المرافق والتجهيزات المطلوبة:

العناصر	متطلبات المقرر
المرافق النوعية (القاعات الدراسية، المختبرات، قاعات العرض، قاعات المحاكاة ... إلخ)	-المقاعد المطلوبة للمواد التصميمية يجب ان لا يتجاوز العشرين مقعدا في الحجرة -عدد طاولات الرسم الهندسي يجب ان لا يتجاوز العشرين طاولة .
التجهيزات التقنية (جهاز عرض البيانات، السبورة الذكية، البرمجيات)	*جهاز حاسب آلي *أجهزة عرض الشرائح والنماذج * جهاز عرض بوربوينت
تجهيزات أخرى (تبعاً لطبيعة التخصص)	لا توجد

و. تقويم جودة المقرر:

مجال التقييم	المقيمون	طرق التقييم
فاعلية التدريس: نتائج الاختبارات الفصلية. -استبيان المقرر المعد من قبل أساتذة المقرر.	الطلاب	مباشر

طرق التقييم	المقيمون	مجالات التقييم
		أنشطة منزلية وتدرّيبات
مباشر	اعضاء هيئة التدريس - قيادات البرنامج	<p>فاعلية طرق تقييم الطلاب:</p> <p>1- تقييم عضو هيئة التدريس للمقرر الدراسي.</p> <p>2- نتائج الطلاب النهائية في المقرر.</p> <p>3- تقارير الأداء الوظيفي لعضو هيئة التدريس من قبل رئيس القسم.</p> <p>4- التقييم الذاتي لعضو هيئة التدريس</p>
مباشر – غير مباشر	عضو هيئة التدريس – المراجع النظير- قيادات البرنامج- لجنة الخطط والمناهج	<p>مصادر التعلم:</p> <p>1- العمل على مراجعة توصيف المقرر كل بضع سنوات لمواكبة التطورات الحديثة.</p> <p>مراجعة لجنة الجودة للتوصيف ومراجعة لجنة الخطط والمناهج</p>
	قيادات البرنامج	<p>مدى تحصيل مخرجات التعلم للمقرر:</p> <p>1- المراجعة الدورية للمقرر من قبل لجنة الخطط الدراسية والجدول بالقسم.</p> <p>2- تقييم المقرر من وجهة نظر عضو هيئة التدريس والطلاب باستخدام الأدوات العلمية المناسبة.</p> <p>-مراجعة نتائج الطلاب في المقرر وتقديم التغذية الراجعة في ضوءها</p>
		أخرى

المقيمون (الطلبة، أعضاء هيئة التدريس، قيادات البرنامج، المراجع النظير، أخرى (يتم تحديدها).
طرق التقييم (مباشر وغير مباشر).

ز. اعتماد التوصيف:

جهة الاعتماد	مجلس القسم
رقم الجلسة	1
تاريخ الجلسة	